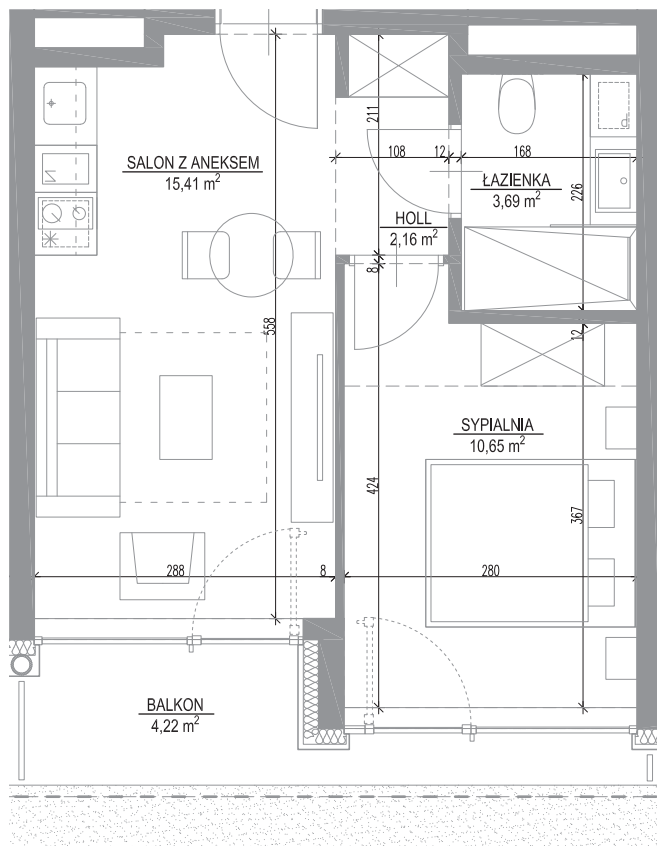




Wymiary podane na kartach lokalu są w stanie surowym (bez tynków).  
Powierzchnie apartamentów policzone wg normy PN-ISO 9836:1997.



**Shelter**  
HOTEL & APARTMENTS

Powierzchnia

Piętro

**31,91m<sup>2</sup>**

**0**

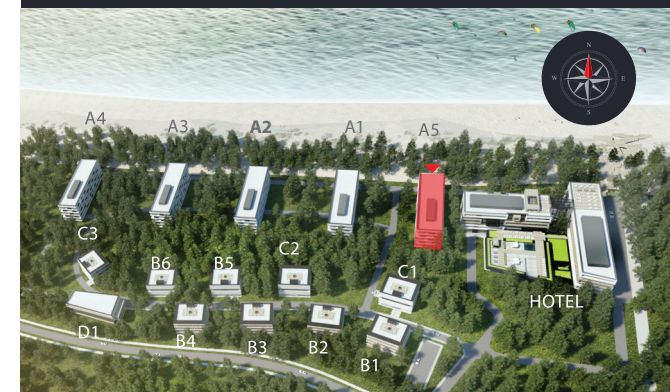
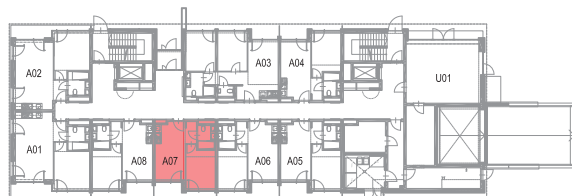
Budynek: **A5**

Apartament: **A 07**

Hol:	_____	<b>2,16 m<sup>2</sup></b>
Sypialnia	_____	<b>10,65 m<sup>2</sup></b>
Łazienka	_____	<b>3,69 m<sup>2</sup></b>
Salon z aneksem	_____	<b>15,41 m<sup>2</sup></b>

Balkon	_____	<b>4,22 m<sup>2</sup></b>
--------	-------	---------------------------

*Przedstawiony rysunek (rzut lokalu) oraz wizualizacja zawiera jedynie przykładowy sposób aranżacji oraz wykończenia lokalu, a cena określona w umowie rezerwacyjnej oraz deweloperską objęte będzie wydane lokalu w stanie deweloperskim, określonym szczegółowo w prospekcie informacyjnym.*



**Shelter**  
HOTEL & APARTMENTS

shellter@tlcinwest.pl

22 765 60 60

www.shellter.pl